

SPEED-X300 电脑共享器

共享一台电脑最多可支持7个用户，释放标准PC机未被利用的性能！

现在的 PC 机如同超级计算机

大多数的PC机用户仅仅利用了他们所购买电脑性能的小部分,最少的只有 5%。电脑共享器 SPEED-X300 利用了 PC 机的富余性能,并支持多达 7 个用户享用精彩的 PC 体验。用户感受如同使用自己的 PC 机,却无需被高额成本和系统维护困扰。

大幅削减您的计算机成本

SPEED-X300 的成本不到入门级 PC 价格的 1/4,而且会节约更多的后续使用成本。终端没有可移动部件和本地存储器,因为您只需维护和升级用于共享的 PC 机,而不必升级 SPEED-X300,所以只会有极少的维护和可控的维护成本。事实上,无论何时当您升级到最新的 PC 技术,您的 SPEED-X300 用户都将自动感受到性能的提高。

希望更环保?

请对比 SPEED-X300 仅有 5 瓦的电力消耗,而普通 PC 机至少 115 瓦以上。很小的机壳(大约一本书尺寸的一半),很少的耗电,很少的热量,产生很少的电子废物,并且完全没有噪音。

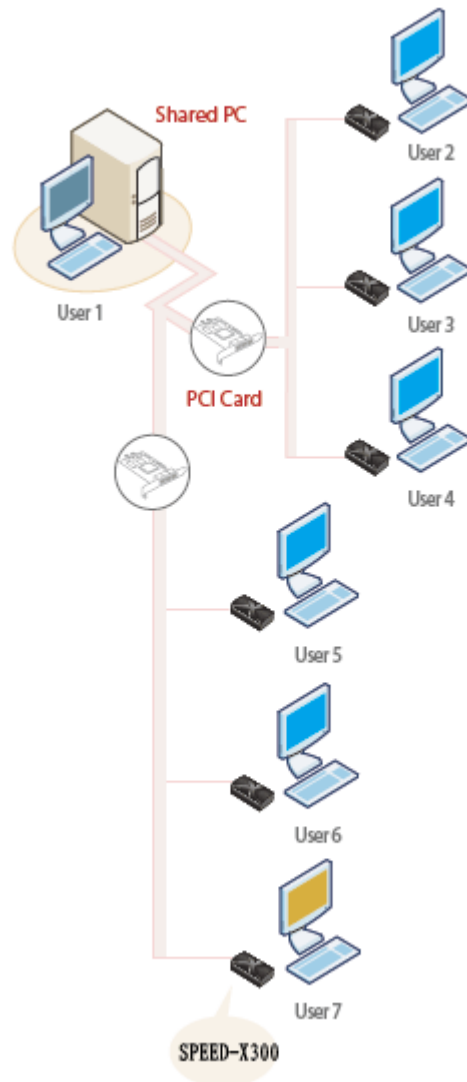
易于安装,管理简单

连接上您的网线,鼠标,键盘各显示器。在 PC 主机上安装附带的软件。这只需几分钟。现在您已经加入了多用户,每个用户都有他们自己丰富的 Windows 或者 Linux 环境。最重要的是,您可以运行标准的应用程序,而且您的员工和用户不需要特别培训。

功能强大而灵活

SPEED-X300 设计紧凑,配有一个立体声插口支持 16 位的视频

支持640*480; 800*600, 1024*768, 1280*1024等视频模式。



利用多用户计算技术，释放您 PC 机的潜能

为什么要选择**SPEED-X300**?

有效节约成本

相对于购买传统 PC，可以节约高达 70% 的总体使用成本。每个 SPEED-X300 接入终端只消耗很少的电力，只需要很少的支持并且没有可移动部件。

最少的系统维护

您只需针对 PC 主机进行维护升级，因为 SPEED-X300 并没有像 CPU 或者硬盘这样的硬件组件。

并发的桌面操作

所有 SPEED-X300 用户可以同时并独立的接入 PC 主机操作系统，并运行用户应用程序。

小巧，高效，ECO-友好支持

节省空间的设计为您的办公室或者桌面提供了更多空间仅仅只有 110*65 *28 毫米。您甚至可以利用附带的支架把 SPEED-X300 安装在显示器背面。因为 SPEED-X300 没有可移动部件，它完全安静地运行，并且节约能源。

支持最新的操作系统补丁

支持Windows XP SP3 及Windows Server 2003 SP2;

SPEED-X300可适用于:

中小学校和大校
商业和办公应用
互联网和电子邮件
制造业



注：一台PC机可以支持的用户数量依赖于系统性能、操作系统和所需应用，以及对这些应用的性能预期，请记住，在增加额外用户之前需要按您的应用进行测试。

SPEED-X300 终端参数规格

硬件	
尺寸	接入终端：宽：110 毫米，高：28 毫米，长：65 毫米 PCI 卡：半高 PCI 卡
电源支持	通过网线从 PCI 卡供电, 不需要外部电源
LED 指示	电源/连接：绿色 LED 在接入终端前面板
外部接口	 <p>接口（从左至右）</p> <ul style="list-style-type: none"> -扬声器插口 -PS/2 键盘口 -PS/2 鼠标口 -VGA 显示器接口 -RJ-45 接口（用 Cat 5/6 线连接 PC）
主机连接	标准 5 类或 5e 类 UTP 线，最长 5 米 标准 6 类 UTP 线，最长支持 10 米
显示分辨率	800×600 和 1024×768，最大 16 位彩色，60Hz 刷新频率
音频	扬声器立体声输出
数据安全	终端没有 USB 端口确保绝对数据安全 主机上的 USB 端口可以分配给不同用户 注意：本地用户接入 USB 端口需要单独的 USB 扩展线（本套件不包括）
可靠性（平均故障间隔时间）	大大超大型过 100, 000 小时（遵循 Bellcore Issue 6 TR-332, Case 2, Part I at 40 °C 计算）
产品认证	符合 FCC Class B, CE, MIC, RoSH 标准
终端服务软件	
支持的操作系统	微软：Windows XP Professional and Windows 2000 Professional Linux：server variants (refer to Support section of Website for latest supported versions of Linux)
支持的软件	PC 应用软件，包括浏览器，电子邮件，Office 套件，MediaPlayers, 教育软件和更多，不支持 3D 游戏，支持全屏播放的家庭影院应用
维护	通过管理界面在线远程升级
系统需求及选择	
主机配置	参考说明文档
套件内容	1 个 X300 套件包括 3 个接入终端，1 个 PCI 卡，终端服务软件安装光盘，和快速安装指南。 不包括 PC，键盘，鼠标，扬声器和其他外设，这些外设必须单独购买。
可选软件	

- 主机支持用户的数量，取决于主机的系统能力，应用软件的使用以及这些软件的表现，建议用户在初次使用时首先测试主机的应用环境。
- 不支持 3D 游戏
- 支持全屏播放的家庭影院应用。
- 应用软件和操作系统授权请单独购买。