

SPEED-5100B 网络型电脑共享器

共享一台电脑最多可支持**30**个用户，释放标准PC机未被利用的性能！

现在的 PC 机如同超级计算机

大多数的 PC 机用户仅仅利用了他们所购买电脑性能的小部分,最少的只有 5%。电脑共享器利用了 PC 机的富余性能,并支持多达 30 个用户享用精彩的 PC 体验。用户感受如同使用自己的 PC 机,却无需被高额成本和系统维护困扰。

大幅削减您的计算机成本

SPEED-5100B 的成本不到入门级 PC 价格的 1/3,而且会节约更多的后续使用成本。终端没有可移动部件和本地存储器,因为您只需维护和升级用于共享的 PC 机,而不必升级 SPEED-5100B,所以只会有极少的维护和可控的维护成本。事实上,无论何时当您升级到最新的 PC 技术,您的 SPEED-5100B 用户都将自动感受到性能的提高。

希望更环保?请对比 SPEED-5100B 仅有 5 瓦的电力消耗,而普通 PC 机至少 115 瓦以上。很小的机壳(大约一本书尺寸的一半),很少的耗电,很少的热量,产生很少的电子废物,并且完全没有噪音。

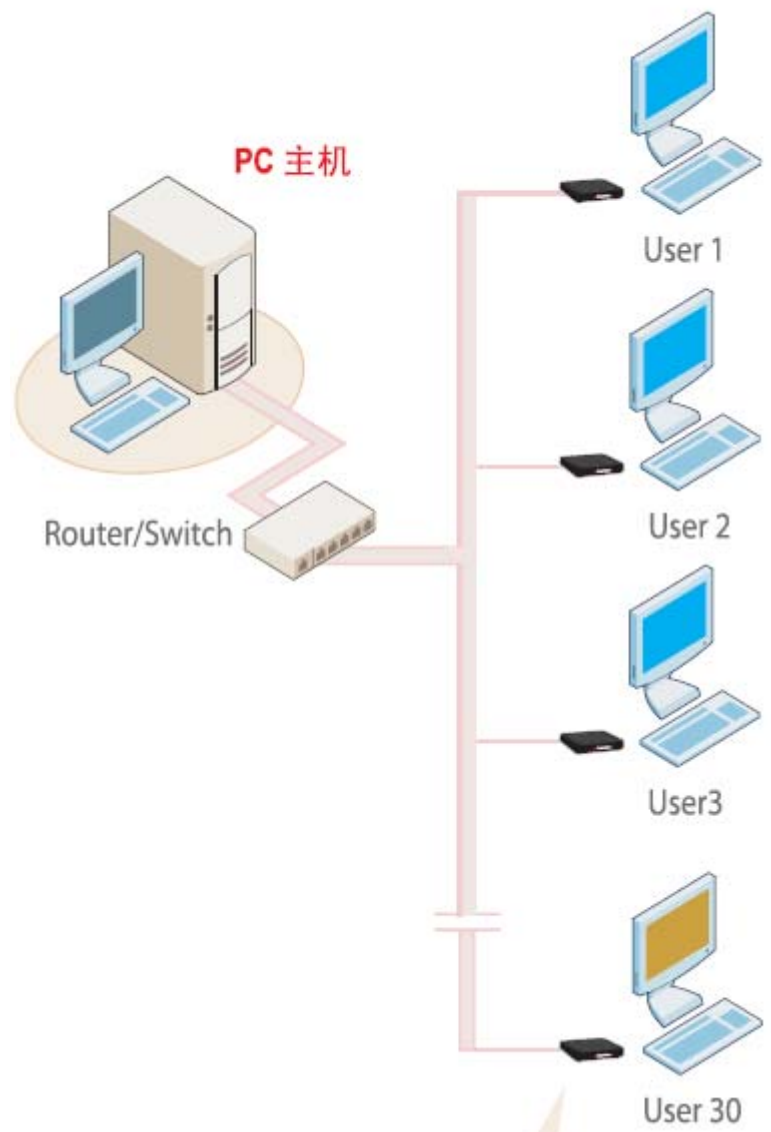
易于安装,管理简单

连接上您的网线,鼠标,键盘各显示器。在 PC 主机上安装附带的软件。这只需几分钟。现在您已经加入了多用户,每个用户都有他们自己丰富的 Windows 或者 Linux 环境。最重要的是,您可以运行标准的应用程序,而且您的员工和用户不需要特别培训。

功能强大而灵活



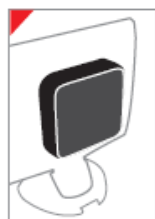
SPEED-5100B 设计紧凑,配有一个立体声插口支持 16 位的视频,加入 USB 闪存端口

支持640*480; 800*600, 1024*768, 1280*1024 等视频模式。



利用多用户计算技术，释放您 PC 机的潜能

为什么要选择**SPEED-5100B**?

	消减70%的计算成本		易于安装设置维护和支持运行于Windows和Linux系统		Eco-友好支持 小于5瓦的耗电		使用附带的支架，可以安装于显示器背面
--	------------	---	-------------------------------	---	---------------------	---	--------------------

有效节约成本

相对于购买传统 PC，可以节约高达 70% 的总体使用成本。每个 SPEED-5100B 接入终端只消耗很少的电力，只需要很少的支持并且没有可移动部件。

最少的系统维护

您只需针对 PC 主机进行维护升级，因为 SPEED-5100B 并没有像 CPU 或者硬盘这样的硬件组件。

并发的桌面操作

所有 SPEED-5100B 用户可以同时并独立的接入 PC 主机操作系统，并运行用户应用程序。

小巧，高效，ECO-友好支持

节省空间的设计为您的办公室或者桌面提供了更多空间仅仅只有 115*115 *26 毫米。您甚至可以利用附带的支架把 SPEED-5100B 安装在显示器背面。因为 SPEED-5100B 没有可移动部件，它完全安静地运行，并且节约能源-只有 5 瓦的耗电。

支持最新的操作系统补丁

支持Windows XP SP3 及Windows Server 2003 SP2;

SPEED-5100B可适用于:

中小学校和高校
商业和办公应用
互联网和电子邮件
制造业

.....



注：一台PC机可以支持的用户数量依赖于系统性能、操作系统和所需应用，以及对这些应用的性能预期，请记住，在增加额外用户之前需要按您的应用进行测试。

SPEED-5100B 终端参数规格

硬件									
尺寸	接入终端：长：115 毫米，宽：115 毫米，高：26 毫米								
电源支持	输入：100-250V 交流，50-60Hz；输出：5V 2A								
LED 指示	Power: 电源连接；LAN: 网络连接 Ready: 主机连接								
外部接口									
									
	<table border="0" style="width: 100%;"> <tr> <td style="width: 50%;">01 - USB 闪存接口</td> <td style="width: 50%;">05 - RJ-45 网口</td> </tr> <tr> <td>02 - 扬声器输出口</td> <td>06 - 显示器接口</td> </tr> <tr> <td>03 - 键盘口</td> <td>07 - 直流电源输入</td> </tr> <tr> <td>04 - 鼠标口</td> <td>08 - 电源开关</td> </tr> </table>	01 - USB 闪存接口	05 - RJ-45 网口	02 - 扬声器输出口	06 - 显示器接口	03 - 键盘口	07 - 直流电源输入	04 - 鼠标口	08 - 电源开关
01 - USB 闪存接口	05 - RJ-45 网口								
02 - 扬声器输出口	06 - 显示器接口								
03 - 键盘口	07 - 直流电源输入								
04 - 鼠标口	08 - 电源开关								
主机连接	通过 100M 以太网连接								
显示分辨率	640×480, 800×600, 1024×768 (65 或 75Hz), 1280×1024 (63Hz), 最大 16 位彩色								
音频	扬声器立体声输出								
USB 闪存接口	支持 USB1.1 存储设备主机需要 Windows 操作系统								
内部硬件	全部固化设计，没有可移动部件，没有风扇，没有本地用户存储 芯片系统集成 没有本地用户操作系统								
可靠性（平均故障间隔时间）	大大超大型过 100,000 小时（遵循 Bellcore Issue 6 TR-332, Case 2, Part I at 40°C 计算）								
终端服务软件									
单台 PC 最大用户数	当使用服务器操作系统（例如 Windows Server 2003 or Linux）支持 30 个用户； 当使用桌面操作系统（例如 Windows XP）支持 10 个用户；								
支持的操作系统	微软： Windows XP Professional and Windows 2000 Professional Linux： server variants (refer to Support section of Website for latest supported versions of Linux)								
支持的软件	PC 应用软件，包括浏览器，电子邮件，Office 套件，Media Player，教育软件和更多， 不支持 3D 游戏，支持全屏播放的家庭影院应用								
维护	通过管理界面在线远程升级								
系统需求及选择									
主机配置	参考说明文档								
套件内容	1 个套件包括 1 个接入终端，1 个电源适配器，终端服务软件安装光盘，和快速安装指南。 不包括 PC，键盘，鼠标，扬声器和其他外设，这些外设必须单独购买。								
可选软件									

- 主机支持用户的数量，取决于主机的系统能力，应用软件的使用以及这些软件的表现，建议用户在初次使用时首先测试主机的应用环境。
- 不支持 3D 游戏
- 不支持全屏播放的家庭影院应用。
- 应用软件和操作系统的授权请单独购买。