

SPEED-3000 网络型电脑共享器

共享一台电脑最多可支持30个用户，释放标准PC机未被利用的性能！

现在的 PC 机如同超级计算机

大多数的 PC 机用户仅仅利用了他们所购买电脑性能的小部分,最少的只有 5%。电脑共享器利用了 PC 机的富余性能,并支持多达 30 个用户享用精彩的 PC 体验。用户感受如同使用自己的 PC 机,却无需被高额成本和系统维护困扰。

大幅削减您的计算机成本

SPEED-3000 的成本不到入门级 PC 价格的 1/3,而且会节约更多的后续使用成本。终端没有可移动部件和本地存储器,因为您只需维护和升级用于共享的 PC 机,而不必升级 SPEED-3000,所以只会有极少的维护和可控的维护成本。事实上,无论何时当您升级到最新的 PC 技术,您的 SPEED-3000 用户都将自动感受到性能的提高。

希望更环保?

请对比 SPEED-3000 仅有 5 瓦的电力消耗,而普通 PC 机至少 115 瓦以上。很小的机壳(大约一本书尺寸的一半),很少的耗电,很少的热量,产生很少的电子废物,并且完全没有噪音。

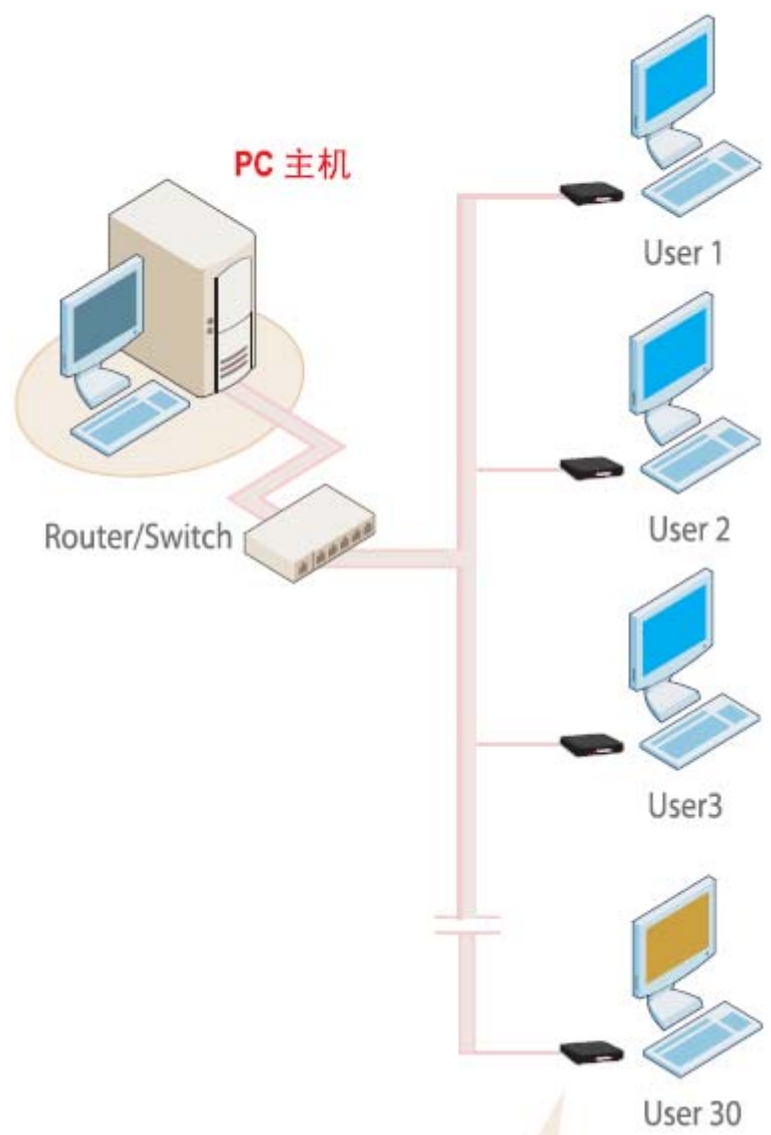
易于安装,管理简单

连接上您的网线,鼠标,键盘各显示器。在 PC 主机上安装附带的软件。这只需几分钟。现在您已经加入了多用户,每个用户都有他们自己丰富的 Windows 或者 Linux 环境。最重要的是,您可以运行标准的应用程序,而且您的员工和用户不需要特别培训。

功能强大而灵活


SPEED-3000 设计紧凑,配有一个立体声插口并支持 16 位的视频。

支持640*480; 800*600, 1024*768, 1280*1024 等视频模式。



利用多用户计算技术，释放您 PC 机的潜能

为什么要选择**SPEED-3000**?

| | | | | | | | |
|--|------------|---|-------------|---|---------------------|---|----------------------------|
|  | 消减70%的计算成本 |  | 易于安装设置维护和支持 |  | Eco-友好支持 小于5瓦的耗电 |  | 运行于 Windows和 Linux系统 |
|--|------------|---|-------------|---|---------------------|---|----------------------------|

有效节约成本

相对于购买传统 PC，可以节约高达 70% 的总体使用成本。每个 SPEED-3000 接入终端只消耗很少的电力，只需要很少的支持并且没有可移动部件。

最少的系统维护

您只需针对 PC 主机进行维护升级，因为 SPEED-3000 并没有像 CPU 或者硬盘这样的硬体组件。

并发的桌面操作

所有 SPEED-3000 用户可以同时并独立的接入 PC 主机操作系统，并运行用户应用程序。

小巧，高效，ECO-友好支持

节省空间的设计为您的办公室或者桌面提供了更多空间仅仅只有168*133 *31 毫米。SPEED-3000没有可移动部件，它完全安静地运行，并且节约能源-只有5瓦的耗电。


SPEED-3000可适用于:

中小学校和大校
商业和办公应用
互联网和电子邮件
制造业

.....

注：一台PC机可以支持的用户数量依赖于系统性能、操作系统和所需应用，以及对这些应用的性能预期，请记住，在增加额外用户之前需要按您的应用进行测试。

SPEED-3000 终端参数规格

| 硬件 | | | |
|---------------|--|--|-----------|
| 尺寸 | 接入终端：长：168 毫米，宽：133 毫米，高：31 毫米 | | |
| 电源支持 | 输入：100-250V 交流，50-60Hz；输出：5V 2A | | |
| LED 指示 | Power: 电源连接； LAN: 网络连接 Ready: 主机连接 | | |
| 外部接口 |  | | |
| | 01 - RJ-45 网口 02 - 键盘口 03 - 鼠标口 | 04 - 显示器接口 05 - 扬声器输出口 06 - 直流电源输入 | 07 - 电源开关 |
| 主机连接 | 通过 100M 以太网连接 | | |
| 显示分辨率 | 640×480, 800×600, 1024×768 (65 或 75Hz), 1280×1024 (63Hz), 最大 16 位彩色 | | |
| 音频 | 扬声器立体声输出 | | |
| 数据安全 | 没有 USB 端口确保绝对数据安全 | | |
| 内部硬件 | 全部固化设计，没有可移动部件，没有风扇，没有本地用户存储 芯片系统集成 没有本地用户操作系统 | | |
| 可靠性（平均故障间隔时间） | 大大超大型过 100, 000 小时（遵循 Bellcore Issue 6 TR-332, Case 2, Part I at 40°C 计算） | | |
| 硬件安全 | 没有本地用户存储 | | |
| 终端服务软件 | | | |
| 单台 PC 最大用户数 | 当使用服务器操作系统（例如 Windows Server 2003 or Linux）支持 30 个用户； 当使用桌面操作系统（例如 Windows XP）支持 10 个用户； | | |
| 支持的操作系统 | 微软： Windows XP Professional and Windows 2000 Professional Linux： server variants (refer to Support section of Website for latest supported versions of Linux) | | |
| 支持的软件 | PC 应用软件，包括浏览器，电子邮件，Office 套件，Media Player, 教育软件和更多， 不支持 3D 游戏，支持全屏播放的家庭影院应用 | | |
| 维护 | 通过管理界面在线远程升级 | | |
| 系统需求及选择 | | | |
| 主机配置 | 参考说明文档 | | |
| 套件内容 | 1 个套件包括 1 个接入终端，1 个电源适配器，终端服务软件安装光盘，和快速安装指南。 不包括 PC，键盘，鼠标，扬声器和其他外设，这些外设必须单独购买。 | | |
| 可选软件 | | | |

- 主机支持用户的数量，取决于主机的系统能力，应用软件的使用以及这些软件的表现，建议用户在初次使用时首先测试主机的应用环境。
- 不支持 3D 游戏
- 不支持全屏播放的家庭影院应用。
- 应用软件和操作系统的授权请单独购买。